

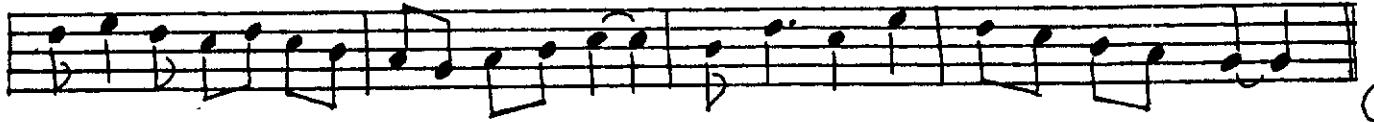
Düyek  
♩ = 224

NIHAVENT ŞARKI  
(Hayal etmek bile zor)

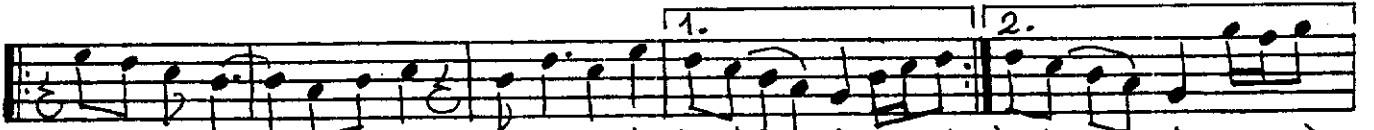
söz-müzik  
İBRAHİM TAŞKENT



ARANAĞME :



Hayal etmek bile zor beni sensiz dün ya da (saz) dün ya da (saz)



Neçke rim bana sor başımsenle bela da (saz) bela da (saz)



Gündüz haya limde sin gece düşle rimdesin (saz) rim de sin (saz)



Bil ki hep kal bimdesin başımsenle bela da (saz) bela da D.C



Bekle tir sin gelmezsin has re ti mi bil mez sin (saz) bil mez sin (saz)



Sevilirsin sevmersin başımsenle bela da (saz) bela da (saz)



Kim se ye ver memme yıl sevme sende bu nu bil (saz) bu nu bil (saz)



Bir başka sıy la de ğil başımsenle bela da (saz) bela da

(Şubat 1994)  
İST.